

# HAI MENO DI 12 ANNI?

ALLORA PUOI CIRCOLARE  
CON LA BICI SUL MARCIAPIEDE.  
ECCO COME FARLO  
CORRETTAMENTE.

## USO DELLA BICI SUL MARCIAPIEDE



**CIRCOLA PURE SUL  
MARCIAPIEDE SE...**

**...non c'è una  
corsia ciclabile**

Se non vedi una corsia ciclabile,  
puoi circolare con  
la tua bici sul marciapiede.

**1**



**2**

**...ci sono tantissime  
auto sulla strada**

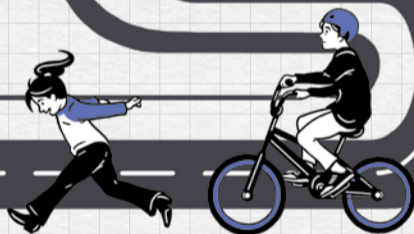
Puoi anche circolare  
sul marciapiede  
se c'è molto traffico.

**SUL MARCIAPIEDE  
BISOGNA...**

**3**

**...dare la prece-  
denza ai pedoni**

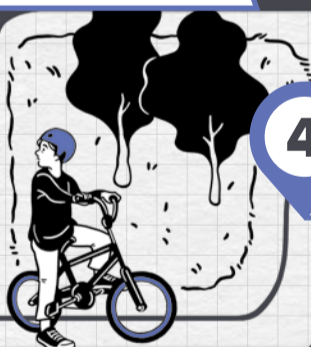
Vai lentamente  
e frena se vedi  
dei pedoni.



**4**

**...tenere gli occhi  
ben aperti**

Sul marciapiede devi  
prestare la stessa atten-  
zione che sulla strada.



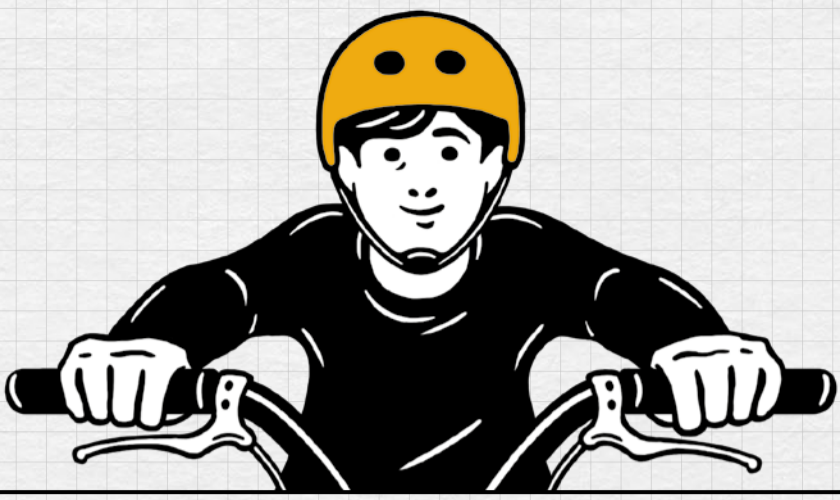
**5**

**...stare all'erta**

Se il marciapiede si restringe,  
fermati, scendi dalla bici  
e spingila fino a quando lo  
spazio non aumenta di nuovo.



**ORA SEI PRONTO/A A  
PEDALARE SUL MARCIAPIEDE.**



UNA CAMPAGNA D'INFORMAZIONE DI  
MOBILITÀ PEDONALE SVIZZERA E PRO VELO SVIZZERA.

**WALKNROLL.CH**

